

**Jabra**<sup>®</sup>  
YOU'RE ON

# JABRA BIZ 2400 II



Manuel Utilisateur

[jabra.com/biz2400](http://jabra.com/biz2400)

A BRAND BY

**GN Netcom**

---

© 2015 GN Netcom A/S / GN Netcom US, Inc. Tous droits réservés. Jabra<sup>MD</sup> est une marque de commerce déposée de GN Netcom A/S. Toutes les autres marques figurant dans ce document appartiennent à leurs propriétaires respectifs. Les logos et la marque Bluetooth<sup>®</sup> sont la propriété de Bluetooth SIG, inc. et l'utilisation de telles marques par GN Netcom A/S se fait sous licence.

---

Fabriqué en Chine  
MODÈLE : HSC021



---

La **déclaration de conformité** se trouve sur le site  
[www.jabra.com/CP/US/declarations-of-conformity](http://www.jabra.com/CP/US/declarations-of-conformity)

1. BIENVENUE .....	4
2. APERÇU DU JABRA BIZ 2400 II .....	5
2.1 MODÈLE MONO	
2.2 MODÈLE STÉRÉO	
2.3 ACCESSOIRES COMPRIS	
2.4 ACCESSOIRES EN OPTION	
3. COMMENT LE PORTER .....	8
3.1 RÉGLER LE BANDEAU	
3.2 RÉGLER LE MICRO	
3.3 DIFFÉRENTS STYLES	
4. COMMENT LE CONNECTER .....	11
5. COMMENT L'UTILISER .....	12
5.1 AU QUOTIDIEN	
5.2 GESTION D'APPELS MULTIPLES	
6. LOGICIEL .....	15
6.1 JABRA DIRECT	
6.2 BOUTONS PROGRAMMABLES	
6.3 MISE À JOUR DU MICROLOGICIEL DU CASQUE	
7. ASSISTANCE .....	16
7.1 FAQ	
7.2 COMMENT ENTRETENIR VOTRE CASQUE	
8. CARACTÉRISTIQUES TECHNIQUES ...	17

# 1. BIENVENUE

Merci d'utiliser le Jabra Biz 2400 II. Nous espérons que vous l'apprécierez!

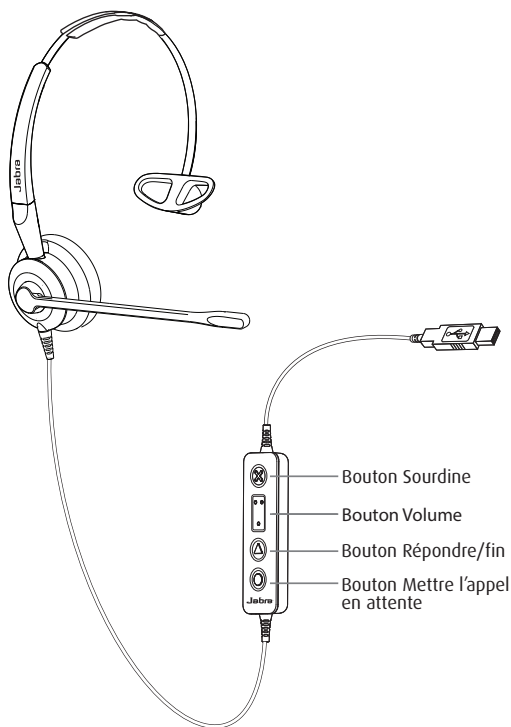
## **CARACTÉRISTIQUES DU JABRA BIZ 2400 II**

- Audio Hi-Fi
- Micro avec annulation des bruits de fond
- Perche-micro flexible « Freespin »
- Protection auditive Safetone
- Boutons programmables

## 2. APERÇU DU JABRA BIZ 2400 II

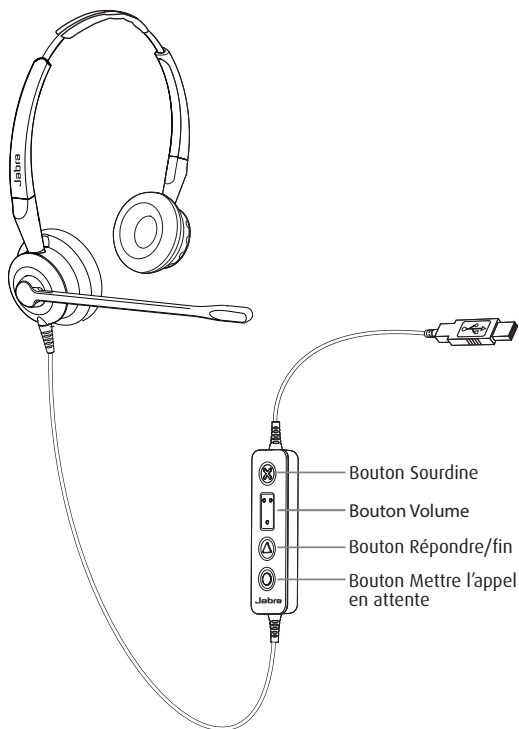
### 2.1 MODÈLE MONO

---



## 2.2 MODÈLE STÉRÉO

---



## 2.3 ACCESSOIRES COMPRIS

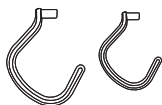
---



Tour de nuque



En bandeau



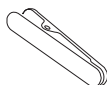
Crochets auriculaires  
(petit et moyen)



Coussinet simili cuir  
(moyen)



Coussin de bandeau



Pince d'accrochage



Pochette de  
transport

## 2.4 ACCESSOIRES EN OPTION

---



EarGels

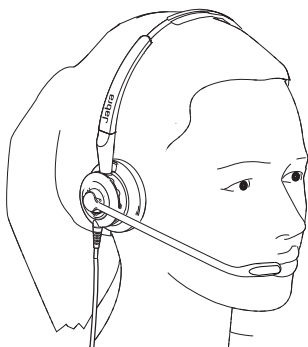


Coussinet simili  
cuir (grand)



Cache-oreille en mousse  
(grand)

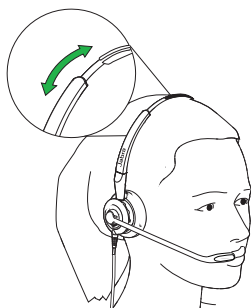
## 3. COMMENT LE PORTER



### 3.1 RÉGLER LE BANDEAU

---

Ajustez le bandeau pour trouver la position qui vous convient.

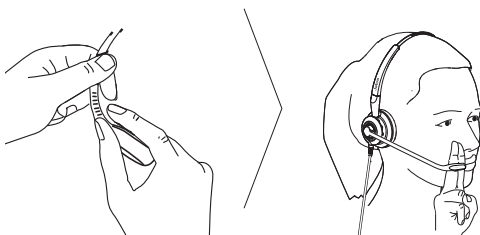




## 3.2 RÉGLER LE MICRO

---

Il est recommandé de placer le micro proche de votre bouche (environ deux doigts de largeur).

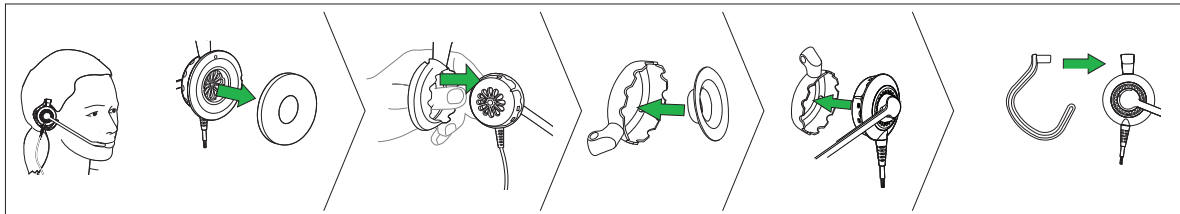


Le micro est flexible afin de mieux s'adapter à la position de votre choix.

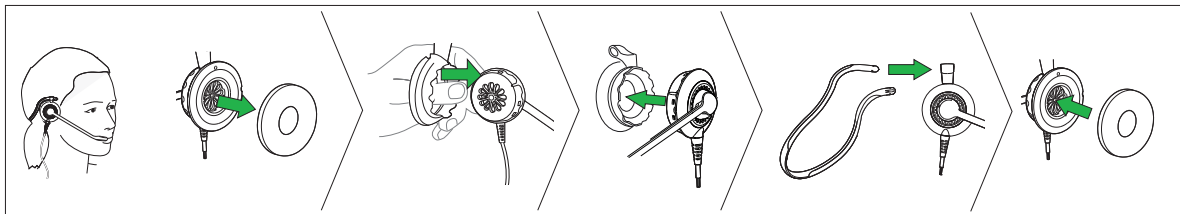
### 3.3 DIFFÉRENTS STYLES

Le bandeau peut être porté de trois manières différentes : bandeau, crochet auriculaire et tour de nuque.

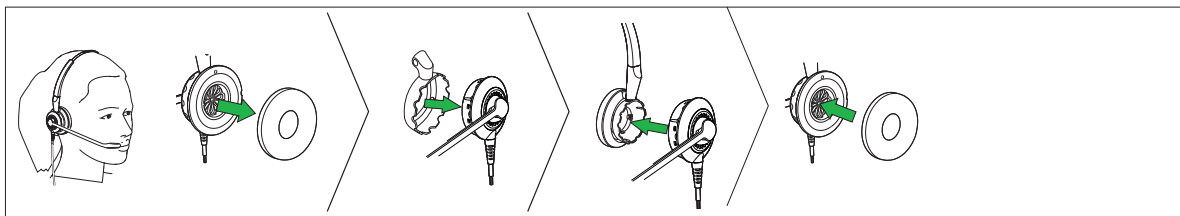
#### CROCHET AURICULAIRE



#### TOUR DE NUQUE

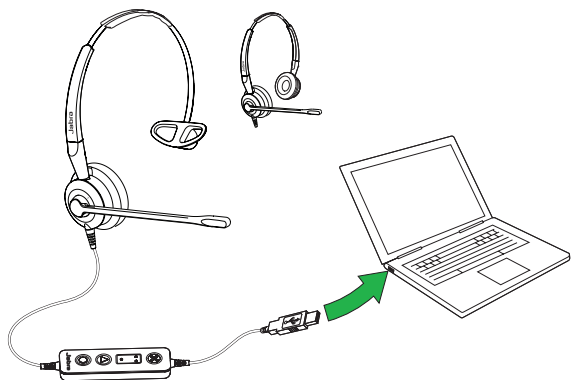


#### BANDEAU

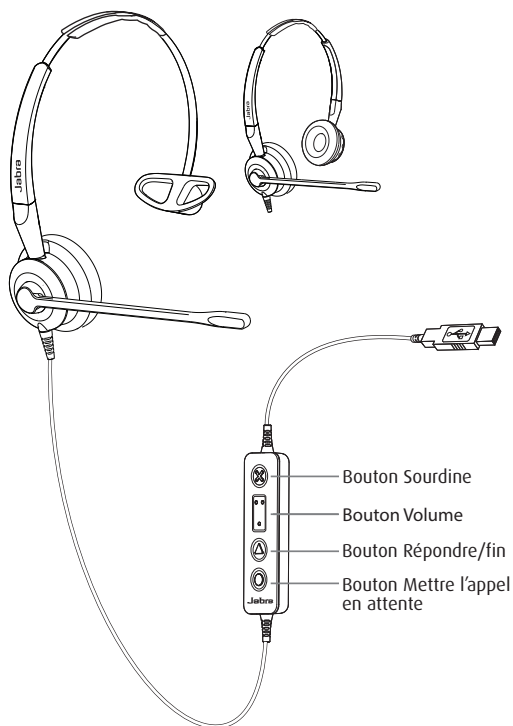


## 4. COMMENT LE CONNECTER

Branchez simplement le casque dans un port USB de l'ordinateur.



## 5. COMMENT L'UTILISER



## 5.1 AU QUOTIDIEN

---

### APPELS

---



Activer/  
désactiver  
le mode de  
discrétion du  
microphone

Appuyez sur le bouton **Sourdine**

---



Régler le  
volume du  
haut-parleur

Appuyez sur le bouton **Volume**

---



Répondre/fin  
d'appel

Appuyez sur le bouton  
**Répondre/fin** d'appel

---



Mettre en  
attente/  
reprendre  
l'appel

Appuyez sur le bouton **Mettre  
l'appel en attente**

---

## 5.2 GESTION D'APPELS MULTIPLES

---

Le casque peut accepter et gérer plusieurs appels à la fois.

### APPELS MULTIPLES

Terminer l'appel en cours et répondre à l'appel entrant

Appuyez sur le bouton **Répondre/fin** d'appel

Basculer entre l'appel en attente et l'appel actif

Maintenez le bouton **Répondre/fin** appuyé (2 secondes)



Mettre un appel en cours en attente et répondre à l'appel entrant

Maintenez le bouton **Répondre/fin** appuyé (2 secondes)

Rejeter un appel entrant alors que vous vous occupez d'un autre appel

Appuyez deux fois sur le bouton **Répondre/fin** d'appel

## 6. LOGICIEL

### 6.1 JABRA DIRECT

---

Jabra Direct est un logiciel conçu pour prendre en charge, personnaliser, gérer et optimiser les fonctionnalités de tous les appareils Jabra. Vous pouvez mettre à jour le micrologiciel, changer les préférences du casque et bien plus encore.

**Téléchargez la dernière version – [jabra.com/direct](https://jabra.com/direct)**

### 6.2 BOUTONS PROGRAMMABLES

---

Les boutons du casque peuvent être programmés pour d'autres fonctions en utilisant Jabra Direct. Changez les configurations de bouton dans le menu des paramètres de l'appareil.

### 6.3 MISE À JOUR DU MICROLOGICIEL DU CASQUE

---

La mise à jour du micrologiciel améliore les performances ou ajoute de nouvelles fonctionnalités à votre casque Jabra. Téléchargez et installez Jabra Direct pour pouvoir mettre à jour le micrologiciel. Vous recevrez automatiquement une invite dans Jabra Direct quand une mise à jour de micrologiciel est disponible au téléchargement.

# 7. ASSISTANCE

## 7.1 FAQ

---

Lisez les FAQ sur [Jabra.com/biz2400](https://jabra.com/biz2400)

## 7.2 COMMENT ENTREtenir VOTRE CASQUE

---

- Votre casque doit toujours être bien protégé avant d'être rangé.
- Évitez de le ranger à des températures extrêmes (plus de 70 °C/158 °F ou moins de -40 °C/-40 °F). Cela pourrait endommager le casque.



# 8. CARACTÉRISTIQUES TECHNIQUES

CASQUE JABRA BIZ 2400 II	CARACTÉRISTIQUES
Poids du casque :	Casque mono : 54 g Casque stéréo : 77 g
Dimensions du casque :	Casque mono : L 139 mm × l 27 mm × H 167 mm Casque stéréo : L 133 mm × l 27 mm × H 169 mm
Micros :	Micro avec annulation des bruits de fond
Haut-parleur :	Haut-parleurs 30 mm Dynamic PureSound (Hi-fi)
Puissance d'entrée max. du haut-parleur :	20 mW
Plage de fréquence du haut-parleur :	Hybride : 120 Hz - 4500 Hz Large bande : 100 Hz - 6500 Hz USB : 60 Hz - 1600 Hz
Température d'utilisation :	-20 °C à 60 °C (-4 °F à 140 °F)
Température d'entreposage :	-40 °C à 70 °C (-40 °F à 158 °F)

