

Commencer à imprimer immédiatement, aucune installation de logiciel ou de pilote nécessaire sur votre ordinateur<sup>1</sup>



## Une impression sans effort – pour toutes les applications

La QL-700 utilise des rouleaux DK Brother. Les consommables DK intègrent un guide-rouleau d'alignement et permettent une reconnaissance automatique de la taille de l'étiquette. Que vous imprimiez une ou plusieurs étiquettes à la fois, la QL-700 garantit une impression parfaite.

### Spécifications techniques

#### Inclus

Imprimante d'étiquettes QL-700  
2 rouleaux de démarrage:  
- rouleau d'étiquettes d'adressage standard  
29 mm x 90 mm (100 étiquettes)  
- rouleau continu papier 62 mm (8 mètres)  
Câble USB et câble d'alimentation  
CD-ROM incluant le logiciel P-touch Editor 5.0,  
le pilote d'impression et les guides d'utilisation  
Guide d'installation rapide et carte de garantie

#### QL-700

Dimensions 128 mm(L) x 221 mm(P) x 153 mm(H)  
Poids 1.12kg (sans rouleau DK)  
Boutons de contrôle 4: (ON/OFF, P-touch Editor Lite, alimentation, découpe)  
Découpe automatique permanente  
Alimentation Alimentation interne  
Technologie Thermique direct  
Type de rouleau Rouleau DK (DK prédécoupé / DK continu)  
Largeur max. rouleau / Largeur impression max. 62 mm / 59 mm  
Min/Max longueur d'étiquette 12.7 mm / 1 mètre  
Résolution d'impression 300 dpi  
Vitesse d'impression 150 mm/sec ; 93 étiquettes/min  
Interface USB 2.0

#### Logiciel

**P-touch Editor Lite**  
Toutes les polices truetype installées / 0  
4 styles: Normal, Gras, Italique, Souligné

Nombre de cadres 10  
Formats d'images supportés BMP, JPG, JPEG, PNG, TIF, GIF, DIB, WMF, EMF, ICO  
Capture d'écran oui  
Impression ligne multiple oui  
Impression bloc oui  
Impression verticale oui  
Impression rotation oui  
Nombre de copies 2 - 200  
Impression miroir oui  
Numérotation, séquençement 1 - 200 / A - Z / a - z  
Protocoles codes-barres Non

Base de données Non  
Module d'extension Non  
Impression automatique date/heure Non  
Langues Anglais / Danois / Néerlandais / Français / Allemand / Italien / Portugais / Espagnol / Suédois / Finnois / Tchèque / Polonais / Hongrois / Chinois simplifié / Slovaque / Slovène / Roumain / Croate / Bulgare / Russe / Turque / Japonais / Coréen / Chinois traditionnel / Thaïlandais / Vietnamien / Arabe

#### Configurations PC/Mac

Système d'exploitation Windows XP / Windows Vista / Windows 7 ;  
Mac OS X 10.4.11 - 10.7  
Configuration minimum Recommandé par le système d'exploitation  
Espace disque dur disponible 100 Mo ou plus  
Interface USB 1.1 ou plus récent  
Graphiques SVGA haute couleur ou mieux  
Autre Lecteur CD-ROM



**P-touch Editor 5**  
Toutes les polices truetype installées / 17  
11 styles: Normal, Gras, Italique, Contour, Ombre, Ombre claire, Horizontale, Bordures, Cadre, Rotation, Souligné

126  
BMP, JPG, JPEG, PNG, TIF, GIF, DIB, WMF, EMF, ICO  
oui  
oui  
oui  
oui  
oui  
2 - 9999  
oui  
1 - 5000 / A - Z / a - z  
CODE39, CODE128, UCC/EAN-128 (GS1-128), ITF(I-2/5), CODABAR (NW-7), UPC-A, UPC-E, EAN-13 (JAN13), EAN-8, ISBN-2 (EAN-13 AddOn2), ISBN-5(EAN-13 AddOn5), POSTNET, Laser Bar Code, GS1 DataBar (RSS) (Omnidirectional, Truncated, Stacked), PDF417, QR Code, Micro QR code, Data Matrix, Maxicode  
csv, txt, mdb, xls, Microsoft SQL Server Database  
Microsoft Word / Excel / Outlook (Office 2000/2003/2007/2010)  
oui  
Anglais / Danois / Néerlandais / Français / Allemand / Italien / Norvégien / Portugais / Espagnol / Suédois / Finnois / Tchèque / Polonais / Hongrois / Chinois simplifié / Russe / Turque / Japonais

<sup>1</sup> En utilisant P-touch Editor Lite avec un ordinateur Windows. Les utilisateurs de Mac peuvent installer P-touch Editor 5.0 avec le CD-ROM fourni et les pilotes d'impressions (disponible uniquement en anglais)

Contact:

**brother**  
at your side



**BROTHER FRANCE S.A.S.** Parc des Reflets - Paris Nord 2  
165, avenue du Bois de la Pie - BP 46061, 95913 ROISSY CDG CEDEX

Site web : [www.brother.fr](http://www.brother.fr)

Toutes les spécifications et caractéristiques sont susceptibles d'être modifiées sans préavis. Brother est une marque déposée de Brother Industries Ltd. Japon. Toutes les autres marques et tous les noms de produits sont déposés par leurs propriétaires respectifs. La disponibilité des fonctions et accessoires peut varier d'un pays à l'autre. Photo non contractuelle. At your side = à vos côtés.

QL-700

**brother**  
at your side



### Imprimante d'étiquettes professionnelle

L'imprimante polyvalente QL-700 permet tout type d'impression d'étiquettes grâce au logiciel fourni simple d'utilisation et l'intégration avec les applications de la suite Microsoft Office.

- Brancher et imprimer (pas d'installation de logiciel nécessaire<sup>1</sup>)
- Imprime jusqu'à 93 étiquettes par minute avec une résolution d'impression jusqu'à 300 x 600 dpi
- Cutter automatique intégré
- Inclus 2 rouleaux d'étiquettes, un logiciel, un câble USB, un câble d'alimentation







## Donner à votre entreprise une image professionnelle

Réaliser des étiquettes avec un rendu professionnel et augmenter l'efficacité au travail. Les enveloppes, colis, paquets peuvent être envoyés de manière professionnelle en utilisant une des tailles d'étiquettes disponibles et peuvent même inclure le logo de votre entreprise. Assurez-vous que dans votre entreprise les informations importantes peuvent être trouvées rapidement grâce à une identification claire des dossiers, des documents, des CD/DVD.



### FACILE A INSTALLER

Connecter la QL-700 à votre ordinateur Windows. Lancer le logiciel intégré, créer l'étiquette et imprimer. C'est aussi simple que ça.



### ROULEAU FACILE A CHANGER

Chaque rouleau est livré sur une bobine qui s'insère simplement dans la bonne position dans l'imprimante.



### INTERFACE USB

Facile et rapide à installer et à utiliser. La QL-700 est livrée avec un câble USB.



### IMPRIMER DES ETIQUETTES DE LA TAILLE DESIREE

Créer des étiquettes de 12,7 mm à 1 mètre de long en utilisant le cutter automatique.



### RESOLUTION D'IMPRESSION JUSQU'A 300 x 600 DPI

Imprime des étiquettes claires et de haute qualité avec du texte et des graphiques



### JUSQU'A 93 ETIQUETTES / MINUTE

Si vous imprimez une ou plusieurs étiquettes à la fois, la QL-700 les imprimera en quelques secondes.

## Brancher et imprimer immédiatement

L'imprimante d'étiquettes QL-700 offre un moyen facile d'imprimer des étiquettes professionnelles pour une multitude d'usages au travail. L'impression d'étiquettes n'a jamais été aussi facile avec le logiciel inclus "P-touch Editor Lite". Il suffit de connecter le câble USB à l'ordinateur Windows, lancer le logiciel à partir du message qui apparaît à l'écran et ensuite créer et imprimer votre étiquette. Aucun logiciel ou pilote n'a été installé sur votre ordinateur.



### 1. Connecter le câble USB

Quand la QL-700 est connectée à votre ordinateur, elle est identifiée comme un périphérique externe supplémentaire qui contient le logiciel de création d'étiquettes.

### 2. Lancer le logiciel de création d'étiquettes

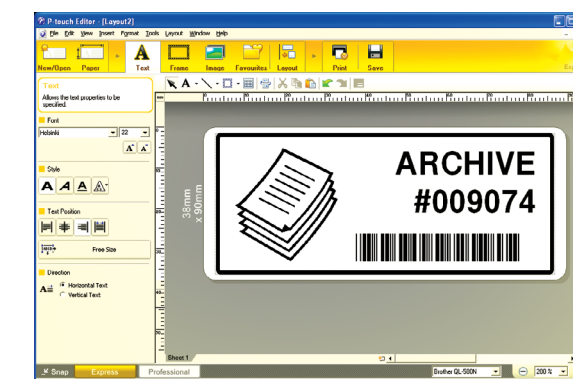
Double-cliquer sur l'icône P-touch Editor Lite pour lancer le logiciel intégré à l'imprimante d'étiquettes.

### 3. Créer et imprimer votre étiquette

Créer simplement votre étiquette en ajoutant du texte, des graphiques et des cadres puis imprimer. Aucun logiciel n'est installé sur votre ordinateur pendant ce processus.

## Contient également un logiciel professionnel de création d'étiquettes

Le logiciel plus complet P-touch Editor est fourni sur un CD-ROM. Vous pouvez aussi imprimer directement à partir des applications Microsoft Word, Excel et Outlook. Il suffit de surligner l'adresse, le texte ou l'information désirée puis de cliquer sur l'icône P-touch dans la barre d'outils pour imprimer immédiatement votre étiquette. Vous pouvez inclure des codes-barres, graphiques, cadres et autres informations sur vos étiquettes.



Rouleaux d'étiquettes prédécoupées



Rouleaux rubans continus

